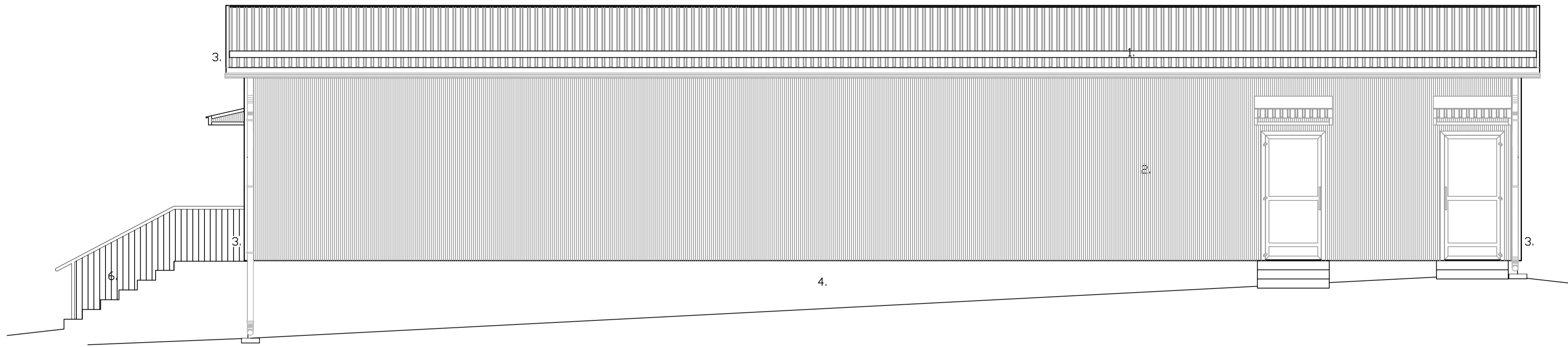
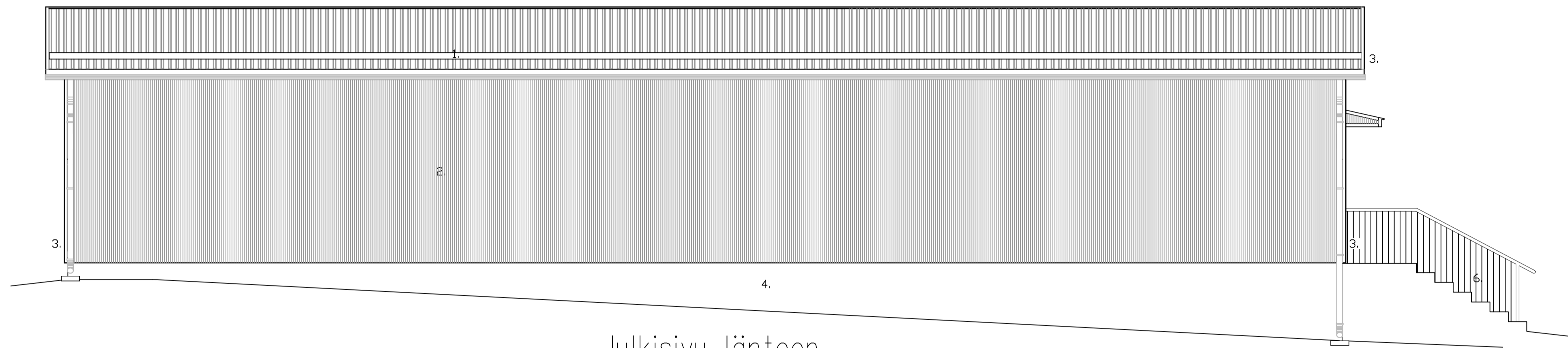
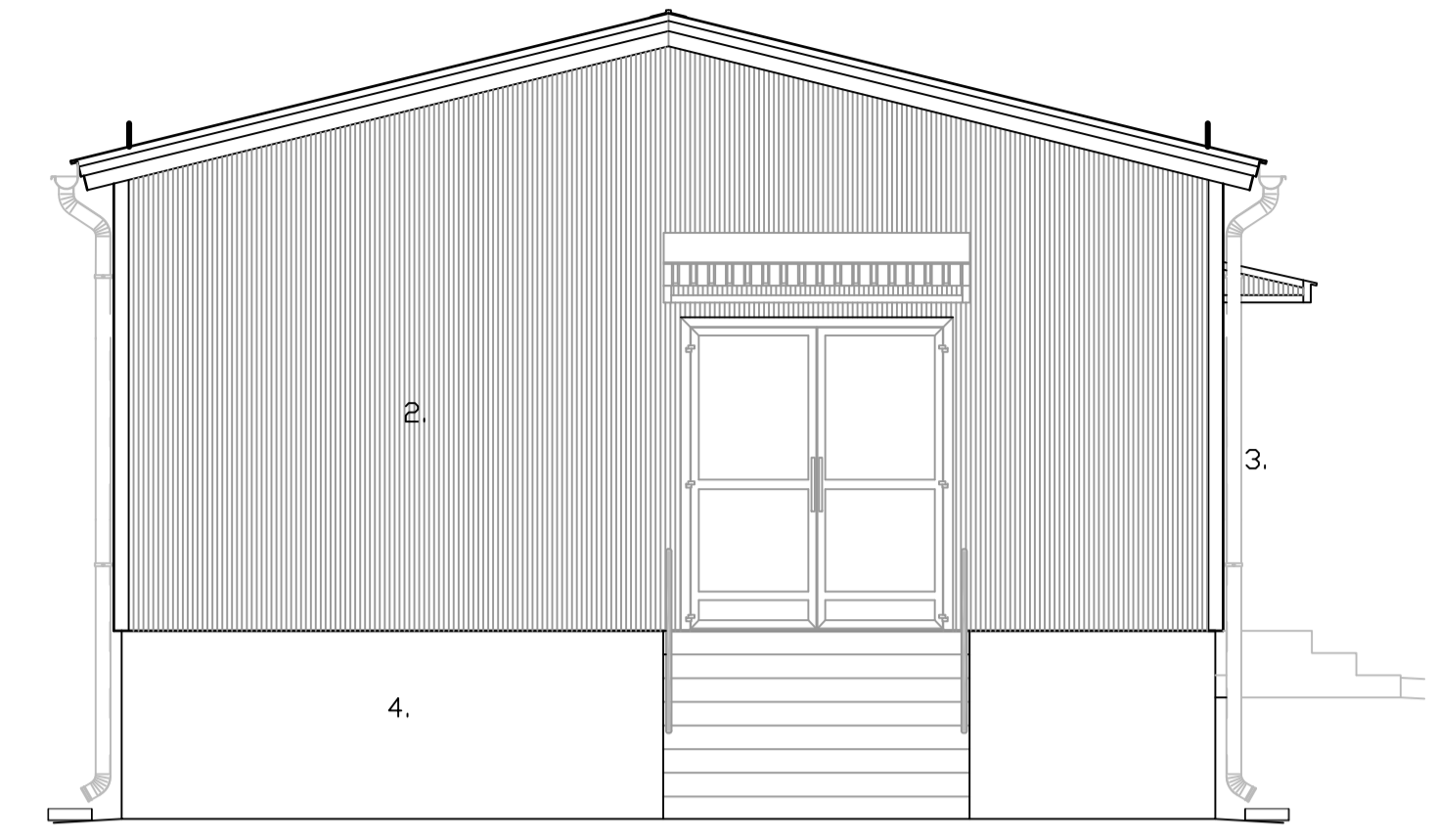


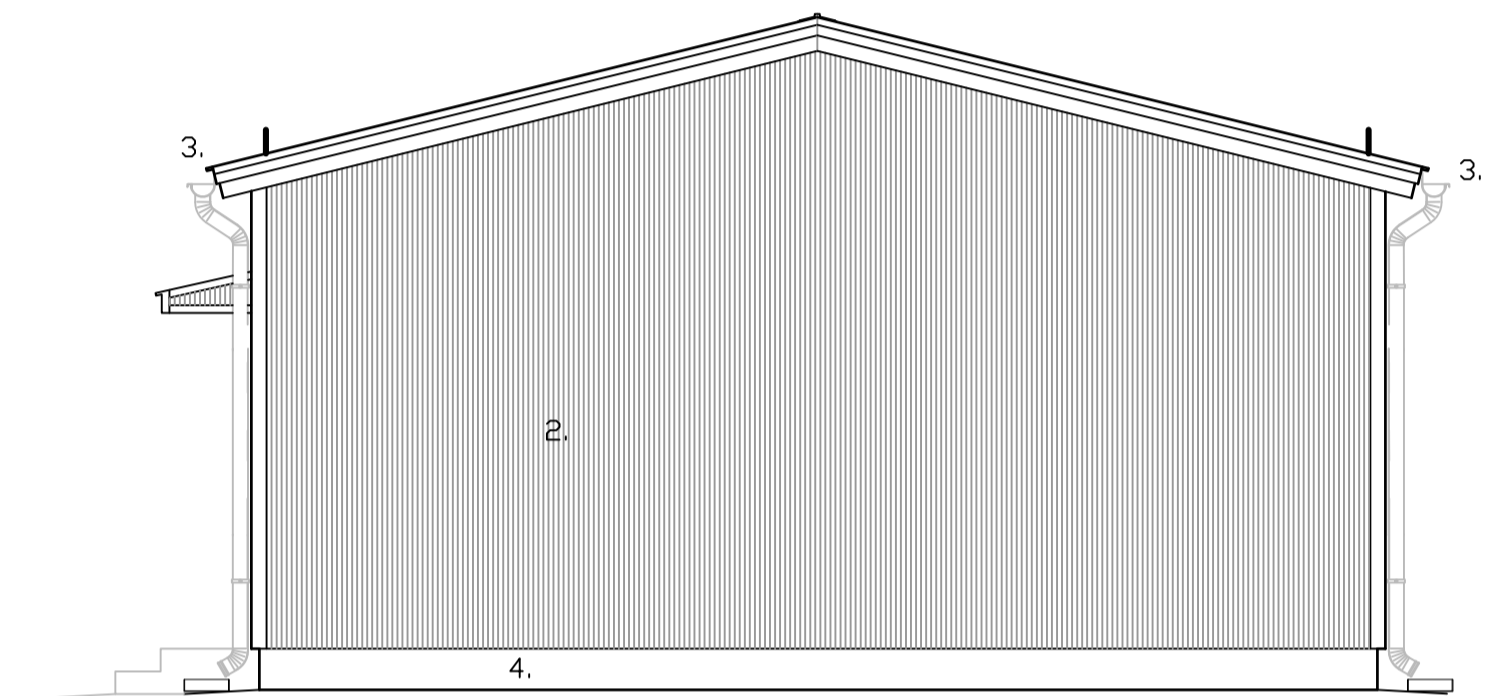
Julkisivu itään



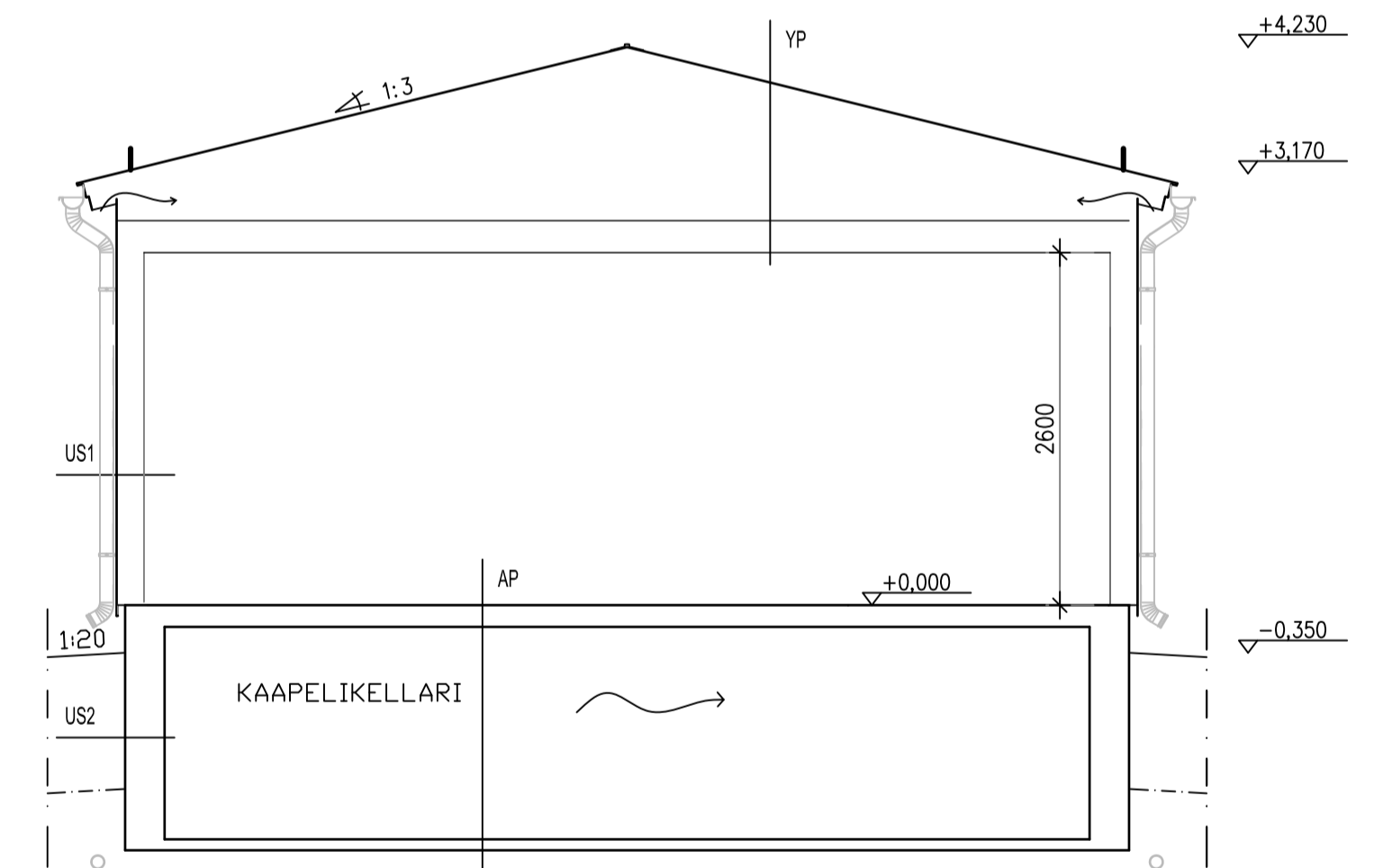
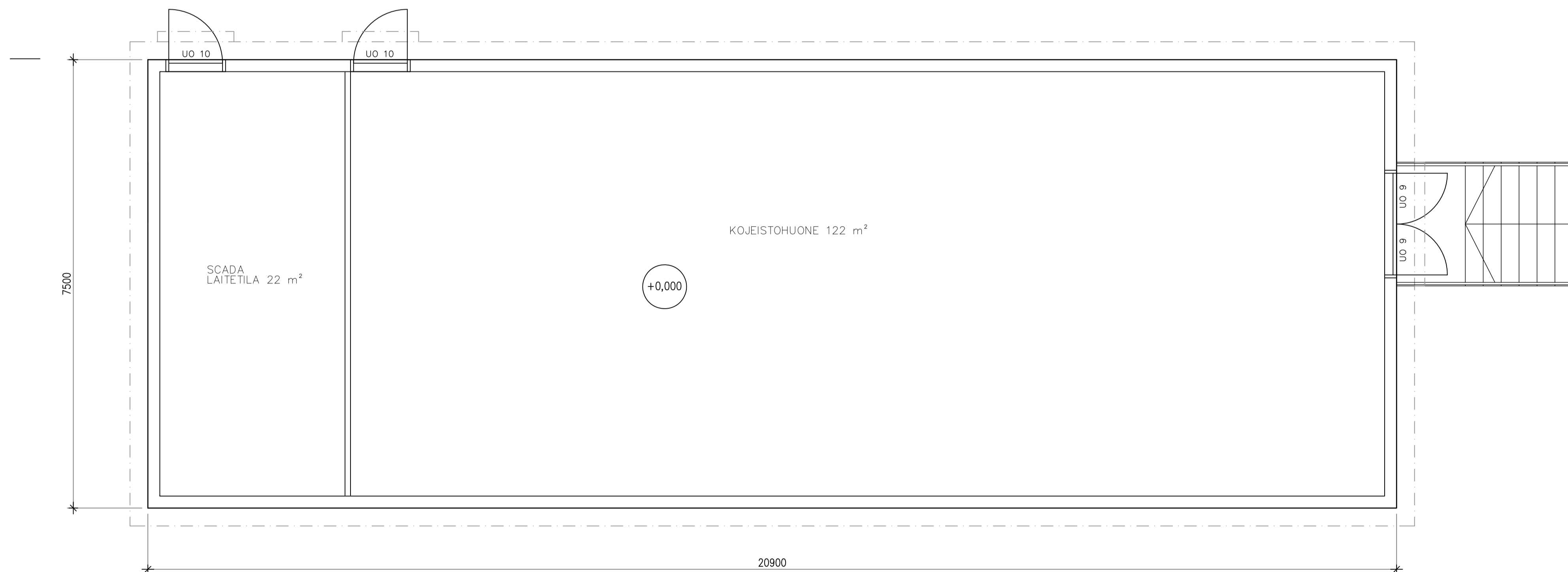
Julkisivu etelään



Julkisivu länteen



Julkisivu pohjoiseen



Julkisivumateriaalit ja -värit

1. Profillipeltikatto, RR33 musta, tai vastaava.
2. Teräs julkisivuelementti, RR41 harmaa, esim. Parac AST E 200 mm tai vastaava.
3. Teräs pelti, kiiltävä Pural RR33 harmaa (raystäs, kulma-, pieli- ja ikkunapellit sekä sadevesivaruusteet), tai vastaava.
4. Betoni, harmaa.
5. Alumiini, RR41 harmaa, tai vastaava.
6. Kaiteet RST, tai vastaava.

KAIKKI RAKENTEET JA PERUSTAMISTAPA RAKENNESUUNNITELMAN MUKAAN.
EI U-ARVOVAATIMUSTA.
EI PALDERISTYSVAATIMUSTA.

EI ASEMAKAAVAA.

Koosa / Kyö	Kortti / Tila	Toimit / Eto	Viranomaisen arkkitehtimääräys nro
739-406-6-76			
Rakennusmäärä	UUDISRAKENNUS	Piirustus	Julka. nro
Rakennuskohteen nimi ja osoite	Akku site Savitaipale Piikkasillansuo 54800 Savitaipale	PÄÄPIIRUSTUS POHJAPIIRUSTUS, JULKISIVUT, YLEISLEIKKAUS KOJEISTO- JA VALVOMOTILA	Mittakaavat 1:50
Pääsuunnittelija	Kari Tolonen, arkkitt.	Proj. nro	1077
Proj.arkk. Arv. rakennuslupaan	Eero Tolonen, ins.	Proj. nro	20.1.2024
Pöytä	Tark. / Nro.	ARK	102